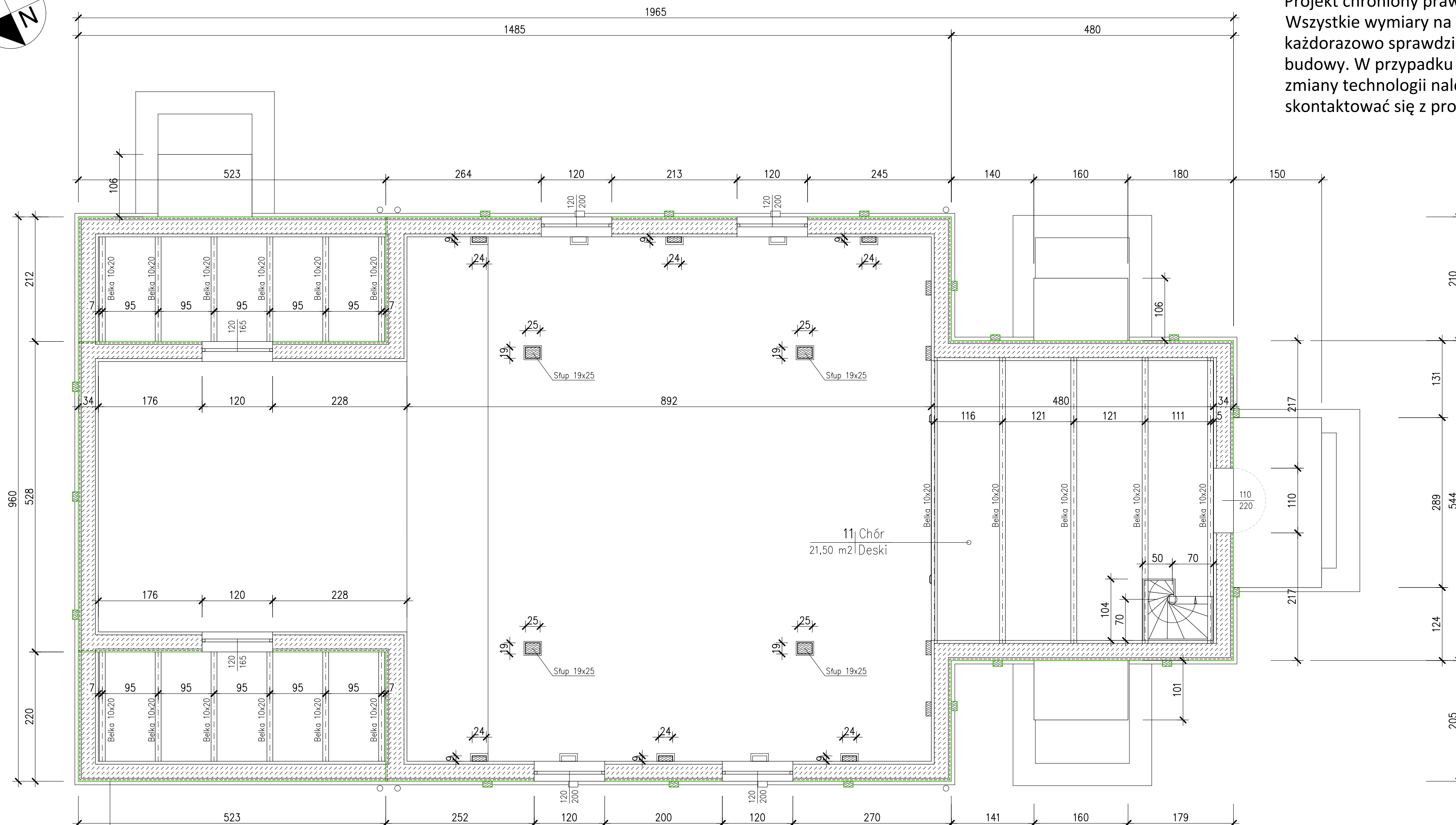


**UWAGI :**  
Projekt chroniony prawem autorskim  
Wszystkie wymiary na rysunku należy  
każdorazowo sprawdzić na miejscu  
budowy. W przypadku różnic lub  
zmiany technologii należy  
skontaktować się z projektantem



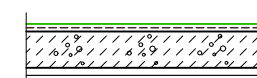
**RZUT CHÓRU**  
1: 50

**REMONT ŚCIAN ZEWNĘTRZNYCH BUDYNKU:**

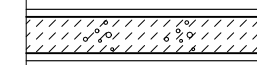
- OSTROŻNY DEMONTAŻ ISTNIEJĄCYCH ELEMENTÓW DREWNIANYCH
- SELEKCJA ELEMENTÓW DREWNIANYCH - SZALÓWKI
- TRWAŁE ZNISZCZONE WYMIENIĆ NA NOWE
- ELEMENTY ODZYSKANE PO OCZYSZCZENIU I IMPREGNACJI PONOWNIE ZAMONTOWAĆ

**LEGENDA:**

- ISTNIEJĄCE ŚCIANY DO REMONTU



- ISTNIEJĄCE ŚCIANY



Zestawienie powierzchni:

11 - Chór 21,50 m<sup>2</sup>

Razem: 21,5 m<sup>2</sup>

± 0,00=163,65 m n.p.m.

05-850 Ożarów Mazowiecki ul. W. Korfańskiego 11B tel. 675 874 720					<b>DK-PRO</b> mgr inż. DONATA KIELBASA	
Tytuł projektu					Remont zabytkowej kaplicy pw. bł. Urszuli Ledóchowskiej 21-211 Białka 33	
Inwestor					Parafia Rzymskokatolicka P.W. św. Jana Chrzciciela w Parczewie	
Stanowisko					Skala	
Projektant					1:50	
Tytuł rysunku					RZUT CHÓRU	
Imię i nazwisko					Data	
mgr inż. DONATA KIELBASA					05.2024	
Specjalność					Nr rysunku	
Konstr.-bud.					Strona	
Nr uprawnień					R3	
Podpis						
Wa-18/02						